

# 一人1台 GIGA スクール端末貸与について ～保護者の皆様へ～

東京都立高島特別支援学校

端末を活用し、子供たちの学ぶ意欲に応え、

子供たちの力を最大限に伸ばしていきます

国の GIGA スクール構想を受け、都立学校の小・中学校段階の子供たち一人に1台ずつ学習者用端末が配備されます。

端末一人1台の環境では、子供たち一人一人の興味・関心や理解度、学ぶペース、学び方等に応じていつでも、どこでも、何度でも学べるようになります。また、端末を活用して学び合うことにより、子供が多様な考えに触れ、自ら振り返るなどして、学びが広がり深まっていくようになります。

本校では、家庭への持ち帰りも含めて、子供たちが端末を自分専用の文具の一つとして、日常的に正しく使用し、新たな学びを進めていけるよう指導してまいります。

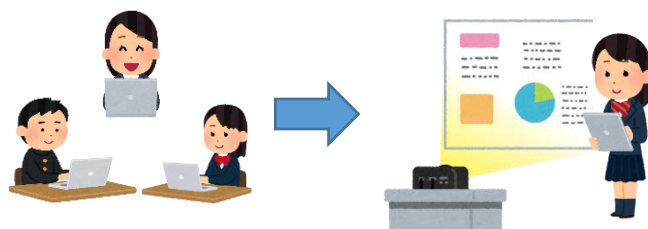
保護者の皆様には、一人1台学習者用端末の貸与について、ご理解とご協力の程よろしくお願いたします。

## 一人1台端末の環境における教育活動のイメージ

### 1 課題（学習教材等）の配信と回収、感想や質問等のフィードバックと回答



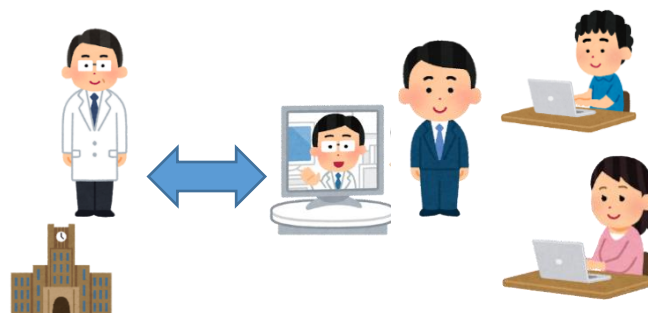
### 2 探究的、協働的な学習



### 3 自宅で動画を視聴し学校で意見交換をする学習

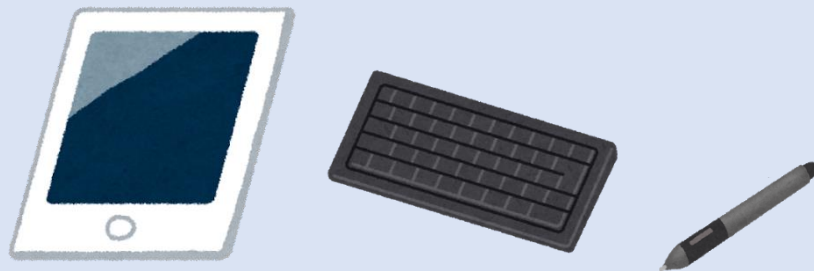


### 4 オンラインによる学習



## 児童・生徒へ貸与する端末等

- (1) iPad
- (2) キーボード
- (3) ペン



## 使用に関するお願い

### ○持ち帰りについて

端末は基本的に学校内に置いて管理します。



### ○充電について

学校内の管理庫で充電します。



### ○インターネット接続回線の利用について

ご家庭で利用する場合は、ご家庭のインターネット回線を使わせていただくようご協力をお願いします。



### ○返却について

中学部卒業時には、端末本体の他、附属品もご返却ください。



### ○扱い方について

ご家庭においても大切に扱うよう、お子様への指導をお願いします。また、端末等に貼付しているシールは剥がさないでください。



### ○破損・紛失について

万が一、破損や紛失した場合、速やかに学校の先生に申し出てください。



### ○使用ルールについて

ご家庭での使用時間や使用場所等、ルールをお子様と話し合っ決めて、使用状況を把握するようにしてください。



### ○情報モラルについて

学校でも指導を行いますが、ご家庭でもお子様に対して、使用時間や使い方について指導をお願いします。



### ○利用履歴情報について

端末ごとに利用履歴を把握しています。必要に応じて学校から連絡することがあります。

