



東京都立高島特別支援学校

# 学校だより

令和6年4月号

東京都立高島特別支援学校

校長 石川 拓

令和6年4月8日発行

## 「学校の桜が咲きました」

校長 石川 拓 (いしかわ たく)

児童・生徒の皆さん、入学、進級おめでとうございます。

令和6年度は43名の小学部1年生と、57名の中学部1年生を迎えます。進級した在校生の皆さんと新入学生の活躍を楽しみにしています。

4月1日に学校の桜が咲き始めました。写真は学校にある「ソメイヨシノ」という種類の桜の花です。満開になると白く光り輝くように見えます。

昨年、創立50周年を記念して、児童・生徒の皆さんが「さくら色」をスクールカラーに選びました。「さくら色」には、皆さん一人一人の未来が明るく輝いて、一人一人が誰かの光や希望となること、本校が一人一人の豊かな学びを支える場所であり続けることへの願いを込めました。

「学校は勉強する場所」です。たくさん勉強して、友達や先生たちと、たくさん話したり考えたり遊んだりしてください。そうすることで皆さんの未来が必ず明るく輝くはずですよ。先生たちは全力でみなさんを応援します。

保護者の皆様、地域の皆様、令和6年4月1日時点の児童・生徒数は363人となりました。学級数は72学級です。過去に経験したことがない規模となりました。教職員は常勤だけで128人(教員系119人、行政系9人)です。非常勤職員等を含めると160人を超えます。

経営企画室長は池田容子(いけだ ようこ)から飯山浩之(いひやま ひろゆき)に代わります。

教職員は転入11人、新規採用18人を迎えました。教職員一同力を合わせて令和6年度の学校運営に取り組めます。保護者の皆様、地域の皆様のお力添えをいただきますよう、重ねてお願い申し上げます。



## 「さくら色に輝く一年となりますように」

副校長 渡部 早苗(わたなべ さなえ)

新入生、転入生の皆さん、ご入学おめでとうございます。在校生の皆さん、進級おめでとうございます。

今春、学校の桜を眺めていると、昨年度、高島の児童・生徒の皆さんが投票して決めたスクールカラーが「さくら色」であることを思い、いつにも増して感慨深い気持ちになりました。それにしても今年の3月は気温の低い日続き、桜の木もいつ花を咲かせようかと悩んでいたのではないのでしょうか。4月になり、桜は見事に咲き誇りました。この新年度は、満開の桜でスタートします。

さて、桜の花が一気に輝く季節は、出会いの季節でもあります。新年度を迎えて、高島に入学された新入生、転入生の皆さんも、一つずつ学年を進級した皆さんも、初めて出会う担任、学級の仲間やこれまでとは違う教室で勉強することになります。本校の児童・生徒の皆さんの中には、新しいことや変化が苦手なお子さんも多いのですが、この新しい出会いを成長の機会として受け入れ「さくら色」のように、これからの1年間が明るく輝くものとなりますようにと、心から願っております。

私自身は、高島で三回目の桜の季節を迎えることができました。今年度も子供たちの笑顔のために学校づくりに励んでまいります。保護者の皆様をはじめ、関係機関の皆様、地域の方々、ご支援、ご協力のほど、どうぞよろしくお願い申し上げます。

## 経営企画室長 主幹教諭からのご挨拶

都立志村学園から異動してきました。板橋区内の学校に引き続き勤務することになりましたが、1日も早く本校に慣れるよう頑張っていきます。病気にならないことが唯一のストロングポイントです。どうぞよろしくお願いいたします。

(経営企画室 飯山 浩之)

初めまして。高島特別支援学校は以前勤務していたことがあり、赤塚公園や高島平図書館など「子供達とよく行ったな…」と懐かしく思い出しています。一方、「あれ？職員室が1階になってる！」などの変化もあり、新鮮な気持ちで高島の春を迎えています。校外活動や水泳など、子供達との学習活動が楽しみです。よろしくお願いいたします。

(研究研修部 菅井 郁)

小学部は43名の新入生と5名の転入生を迎え、231名で新学期が始まります。今年度も子供たちが「学校大好き」と毎日元気に登校できる、安全で安心な環境づくりに努めてまいります。

保護者の皆様には、子供たち一人一人の力を最大限伸ばしていくために、連携して進めていけますよう、日々の連絡帳の記入等、引き続きご協力をお願いいたします。

(小学部 藤井 夢)

中学部は、小学校の特別支援学級から進学してくる生徒も在籍しており集団が大きくなります。友達同士の関わり方も変わってきます。作業学習や職業・家庭、職場見学など進路に関わる学習が増えます。活動が広がる中学部に、ぜひ小学部の成果をつなげていきたいと思えます。

どうぞよろしくお願いいたします

(中学部 竹田 憲功)

今年度もまた高島のみなさんと一緒に教育活動を積み重ねることができてうれしく思います。

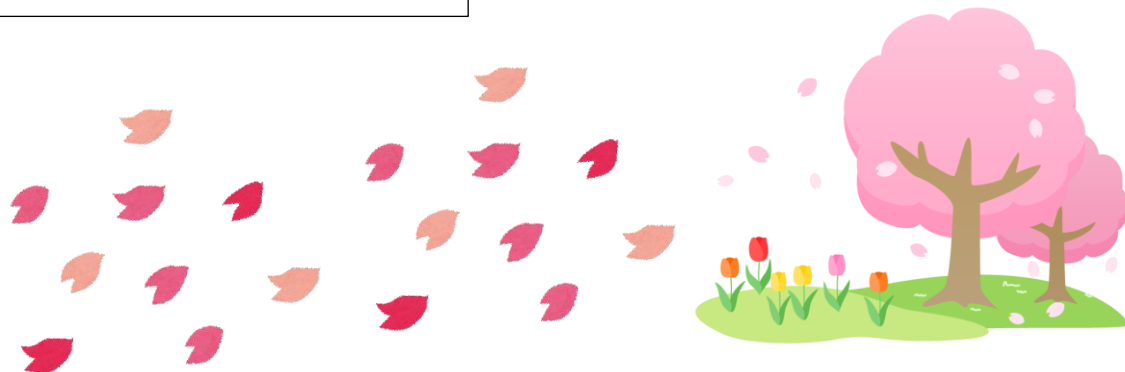
生活指導部では児童・生徒たちが学校生活の中で「自立と社会参加」に向けた力をつけられるよう防災・安全・通学のそれぞれの分野で指導内容を工夫して取り組んでいます。避難訓練や防犯教育、一人通学などの通学指導もご家庭と相談しながら進めていきます。どうぞよろしくお願いいたします。

(生活指導部 佐藤 しほ)

今年度、キャリア支援部と保健給食部を担当します。三好紀子(みよしのりこ)と申します。就学前から在学中、そして高等部へ切れ目ない支援と引継ぎ、交流や副籍を通じた地域とのつながり、PTA活動を通じた保護者の皆様との協力体制の構築、児童・生徒の健康と安全の保障など、保護者・地域・関係諸機関と連携し、子供たちの豊かな生活と学びを支えていきます。よろしくお願いいたします。

(キャリア支援部・保健給食部 三好 紀子)

一人一人が新しい4月を迎え、その胸にふくらんだ大きな夢と同じくらい、たくさんの不安を抱かれています。でも大丈夫です。きっとそこには3月までとは違う世界が広がっています。新しい教室、新しい友達、そして新しい先生。学年が一つ上がり、見える景色も少しずつ変わってくると思います。先生たちは、みなさんと一緒に新しい毎日を過ごすことが楽しみでした。勉強に遊びに元気よく楽しく取り組みましょう。(教務部 笠井 達矢)



令和6年度 4月行事予定

スクールバス出発時刻 短縮便11:40 1便13:55 2便15:35

		4月			
日	曜	全校行事等	小学部	中学部	保健
1	月				
2	火				
3	水				
4	木				
5	金	春季休業日 終			
6	土				
7	日				
8	月	始業式 安全指導日	短縮便下校	短縮便下校	
9	火	入学式	短縮便下校	短縮便下校	
10	水		小1 親子登下校 小1 学年保護者会		中 身体測定
11	木		小1 親子登下校		小3、4 身体測定
12	金		小1 親子登校 小1 給食始		
13	土				
14	日				
15	月				小2、中2 内科健診
16	火				小5、6 身体測定
17	水				腎臓糖尿病検査1次
18	木				小2～6 眼科検診 腎臓糖尿病検査1次
19	金			新入生を迎える会	小1、2 身体測定
20	土				
21	日				
22	月				小3～6 内科健診
23	火				
24	水	全校保護者会①	学年保護者会① (2～6年)	学年保護者会②	
25	木	避難訓練(地震)			小1、中 眼科検診
26	金		1年生を迎える会		中2、3 歯科検診
27	土				
28	日				
29	月	昭和の日			
30	火				小1、中1、3 内科健診