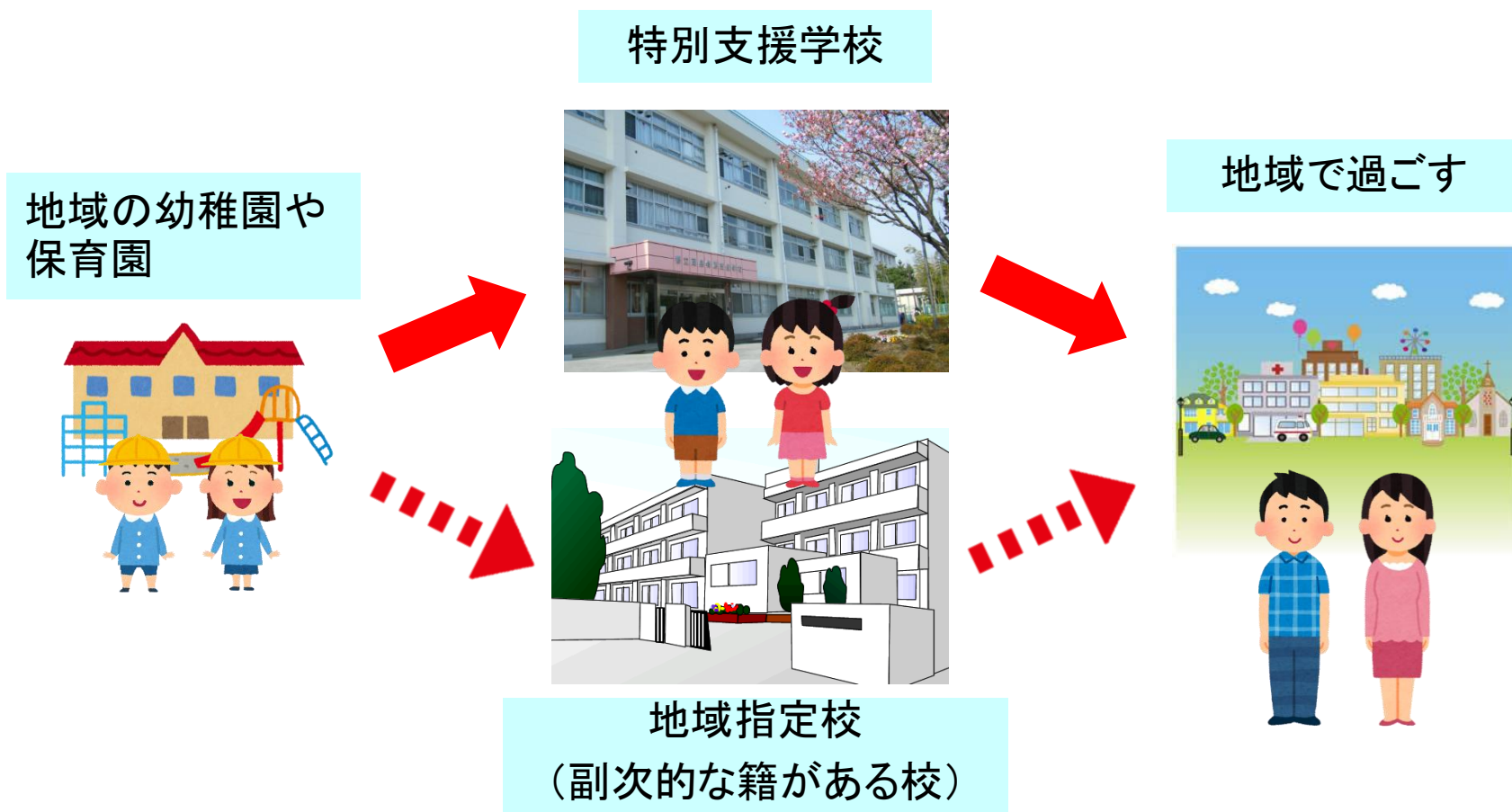


副籍制度について

副籍制度とは

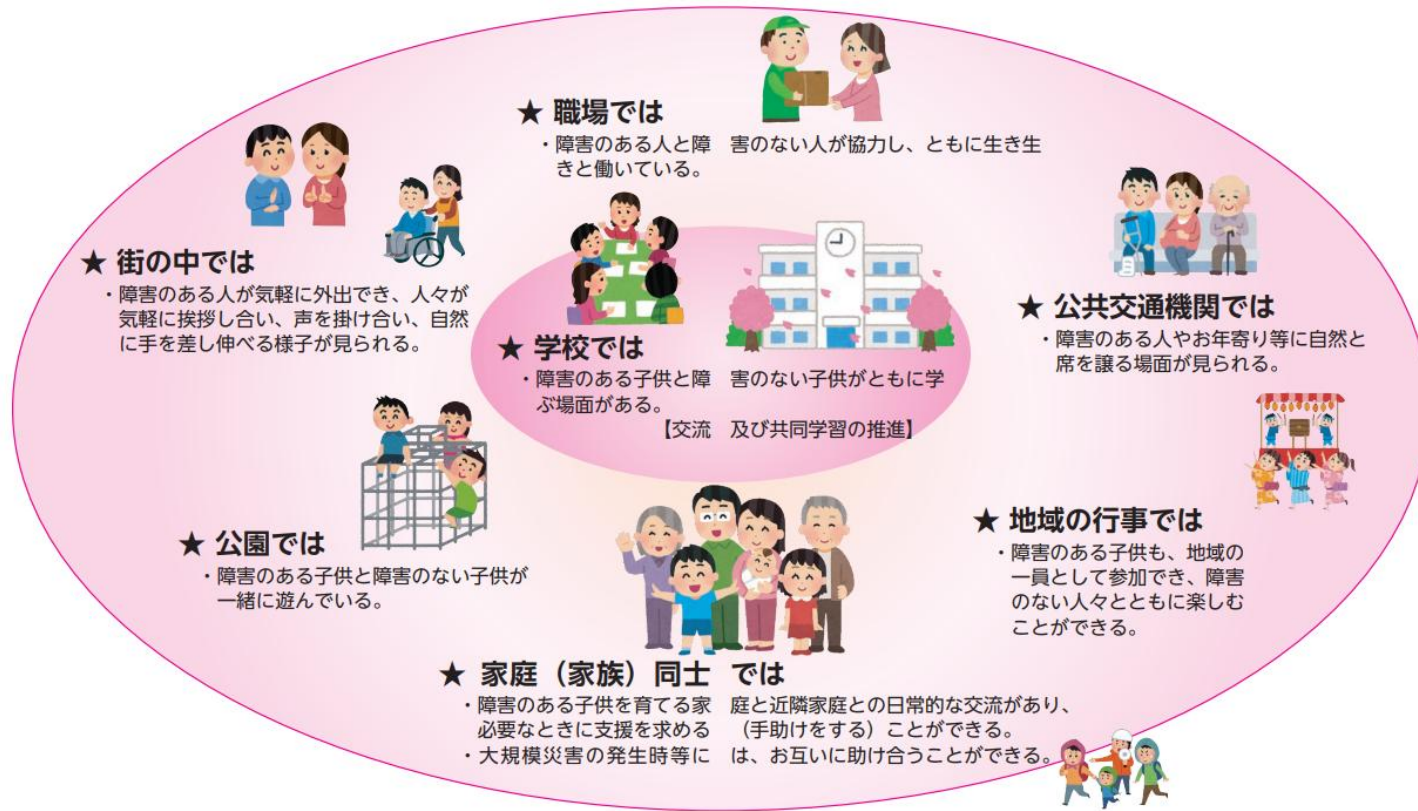


地域とのつながりを維持・継続を図る制度です。

副籍制度が目指すもの

『共生社会』の実現

共生地域とは・・・障害のある人とない人が交流を図り、支え合いながら共に暮らす地域社会



副籍制度で期待されていること



学童期



成人期

- 挨拶をする。
- 互いを理解する。
- 必要なときに助け合える。

- 障害の有無に関わらず、支え合える。
- 福祉を意識した行動・判断

副籍とは

「副次的な籍」の略

- ・ 在住区も関わっている。



- ・ 副次的な籍を置くことで、「地域指定校」に通知され、学区域に本校の児童・生徒が暮らしていることを知ってもらうことができる。

